

## **INFORMATIVNI LIST**

### **Naziv projekta**

“Monumentalized Early Iron Age Landscapes in the Danube River Basin”/ „Monumentalni krajolici starijeg željeznog doba na prostoru Podunavlja“ (akronim: **“Iron-Age-Danube”**)

### **EU-program**

Interreg Danube Transnational Programme/Interreg Program transnacionalne suradnje Dunav 2014.-2020.

### **Financiranje**

Ukupni proračun projekta: 2.552.000,00 eura (djelomično financirano od Europske unije od 85% iz Europskog fonda za regionalni razvoj, u iznosu od 2.169.200,00 eura)

### **Trajanje projekta**

01.01.2017. – 30.06.2019.

### **Glavni cilj i interesna područja**

Istraživanje, zaštita i turistička upotreba najvažnijih krajolika iz vremena starijeg željeznog doba u Austriji (AT), Hrvatskoj (CRO), Mađarskoj (HU), Slovačkoj (SVK) i Sloveniji (SI), odnosno odabranih mikro-regija: Großklein (AT), Strettweg (AT), Jalžabet (CRO), Kaptol (CRO), Poštela (SI), Dolenjske Toplice (SI), Százhalombatta (HU), Süttő (HU) and Sopron (HU).

### **Aktivnosti**

- Arheološka istraživanja krajolika tijekom međunarodnih istraživačkih kampova,
- Razvoj novih digitalnih i analognih alata za turističku upotrebu u odabranim mikro-regijama,
- Razvoj digitalne istraživačke baze,
- Revitalizacija arheoloških parkova i poučnih staza,
- Stvaranje novih muzejskih programa za posjetitelje,
- Međunarodna promocija najvažnijih krajolika iz razdoblja starijeg željeznog doba,
- Razvoj strategija za očuvanje, istraživanje i održivi razvoj arheoloških krajolika na regionalnoj razini.

## **POPIS PROJEKTNIH PARTNERA**

### **Vodeći partner**

**LP (AT)** Muzej Joanneum/Universalmuseum Joanneum [<https://www.museum-joanneum.at/en/archaeology-museum-schloss-eggenberg>]

### **Projektni partneri**

**PP 1 (AT)** Sveučilište u Graz/University of Graz, Institute of Archaeology  
[<http://archaeologie.uni-graz.at/>]

**PP 2 (AT)** Sveučilište u Beču, Institut za pretpovijesnu i historijsku arheologiju/University of Vienna, Institute of Prehistoric and Historical Archaeology [<https://uha.univie.ac.at/>]

**PP 3 (SI)** Sveučilište u Ljubljani, Filozofski fakultet, Odsjek za arheologij/ University of Ljubljana, Faculty of Arts, Department of Archaeology [<http://arheologija.ff.uni-lj.si/>]

**PP 4 (SI)** Institut za zaštitu kulturne baštine, Centar za preventivnu arheologiju/Institute for the Protection of Cultural Heritage of Slovenia, Centre for Preventive Archaeology [<http://www.zvkds.si/sl>]

**PP 5 (SI)** Sveučilište u Mariboru, Agronomski fakultet/University of Maribor, Faculty for Agriculture and Life Sciences  
[<http://www.fkbv.um.si/en/>]

**PP 6 (CRO)** Institut za arheologiju/Institute of Archaeology  
[<http://www.iarh.hr/en/home/>]

**PP 7 (CRO)** Arheološki muzej u Zagrebu/Archaeological Museum in Zagreb  
[<http://www.amz.hr/home.aspx>]

**PP 8 (HU)** Muzej Matrica i arheološki park/Matrica Museum and Archaeological Park [<http://www.matricamuzeum.hu/en>]

**PP 9 (HU)** Sveučilište Eötvös Loránd, Filozofski fakultet, Institut za arheološke znanosti/ Eötvös Loránd University, Faculty of Humanities, Institute of Archaeological Sciences [<http://www.btk.elte.hu/en/>]

**PP 10 (HU)** Fondacija Archaeolingua/Archaeolingua Foundation  
[<http://www.archaeolingua.hu/about.html>]

## Pridruženi strateški partneri

**ASP 1 (AT)** Federalna agencija za spomenike/ Federal Monuments Agency  
[<http://www.bda.at/>]

**ASP 2 (SI)** Pokrajinski muzej Maribor/Regional museum Maribor  
[[http://www.museum-mb.si/about\\_the\\_museum/1/85](http://www.museum-mb.si/about_the_museum/1/85)]

**ASP 3 (SI)** Dolenjski muzej Novo Mesto/Dolenjski museum Novo mesto  
[<http://www.dolenjskimuzej.si/en/>]

**ASP 4 (SI)** Slovenska turistička organizacija/Slovenian Tourist Board  
[<http://www.slovenia.info>]

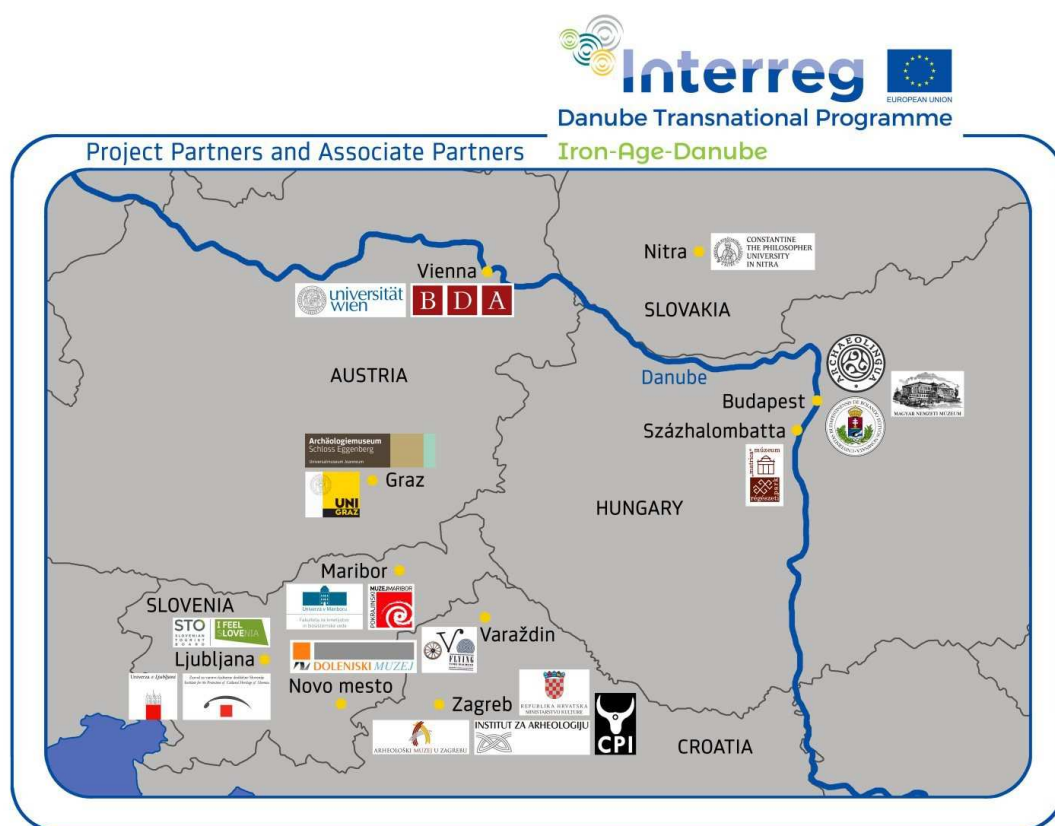
**ASP 5 (CRO)** Ministarstvo kulture Republike Hrvatske, Uprava za zaštitu kulturne baštine/Ministry of Culture of the Republic of Croatia, Directorate for the Protection of Cultural Heritage  
[<http://www.min-kulture.hr/>]

**ASP 6 (CRO)** Centar za prapovijesna istraživanja/Center for Prehistoric Research  
[<http://www.cip-cpr.org/en-index.html>]

**ASP 7 (CRO)** Turistička zajednica Varaždinske županije/Varaždin County Tourist Board  
[<http://www.turizam-vzz.hr>]

**ASP 8 (HU)** Narodni muzej Mađarske/Hungarian National Museum  
[<http://www.mnm.hu>]

**ASP 9 (SK)** Sveučilište u Nitri/ Constantine the Philosopher University in Nitra  
[<http://www.karch.ff.ukf.sk/>]



Karta projektnog područja s logotipovima projektnih partnera (Slika: UMJ/D. Modl)

**Web stranica Projekta**

<http://www.interreg-danube.eu/approved-projects/iron-age-danube>

**Kontakt**

Dr. sc. Jacqueline Balen  
Voditelj projekta Iron-Age-Danube za PP7

Arheološki muzej u Zagrebu  
Trg N. Šubića Zrinskog 19  
10000 Zagreb

[jbalen@amz.hr](mailto:jbalen@amz.hr)

Tel: +385 (1) 48 00

016

Fax: +385 (1) 48 73 102